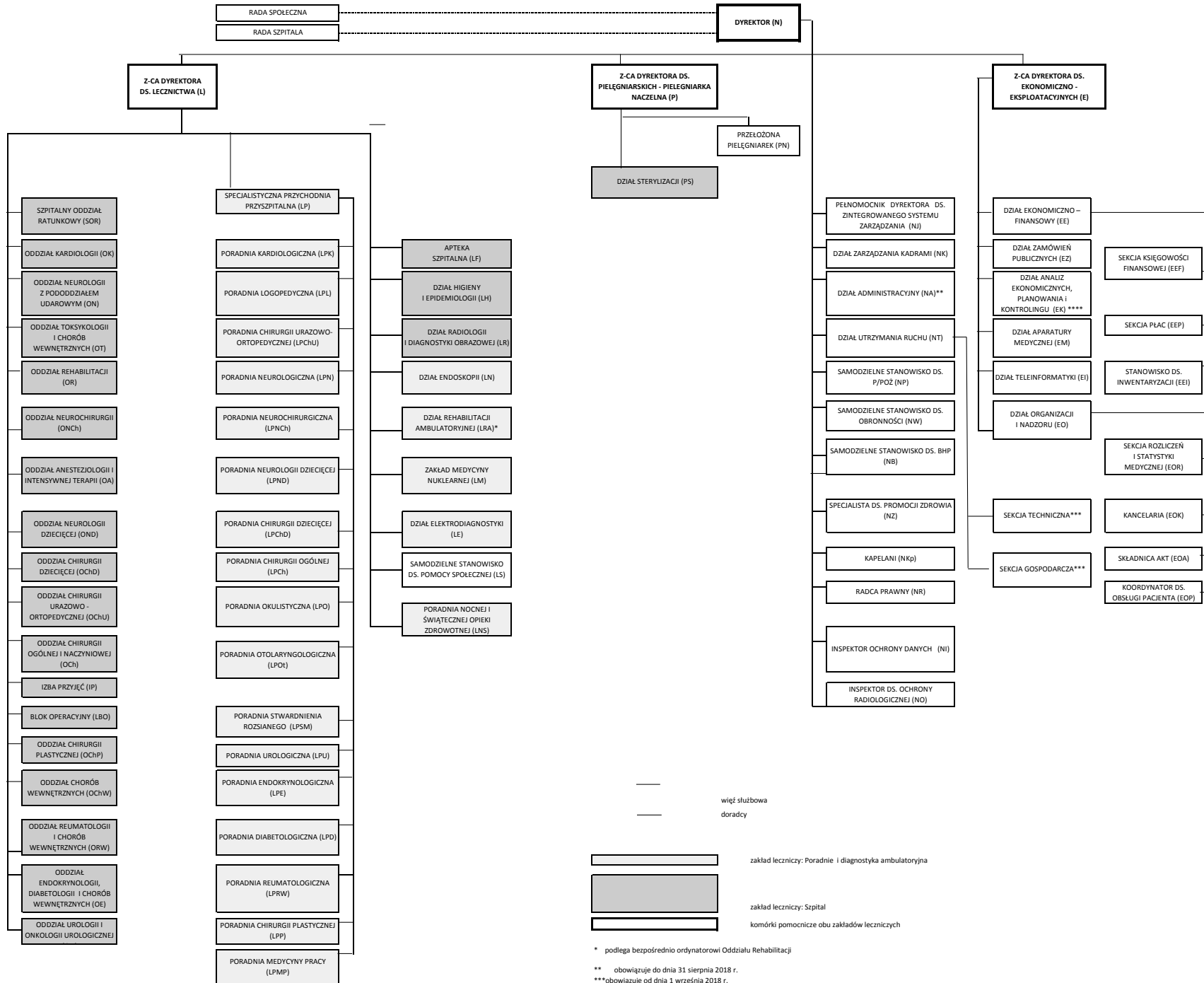


SCHEMAT ORGANIZACYJNY DOLNOŚLĄSKIEGO SZPITALA SPECJALISTYCZNEGO
IM. T. MARCIŃAKA - CENTRUM MEDYCZYNY RATUNKOWEJ



* podlega bezpośrednio ordynatorowi Oddziału Rehabilitacji

** obowiązują do dnia 31 sierpnia 2018 r.

***obowiązują od dnia 1 września 2018 r.

**** obowiązują od dnia 1 listopada 2019 r.